

II ENCUENTRO DE PROFESIONALES ARTES ESCÉNICAS E INCLUSIÓN SOCIAL

30 de Abril 2016

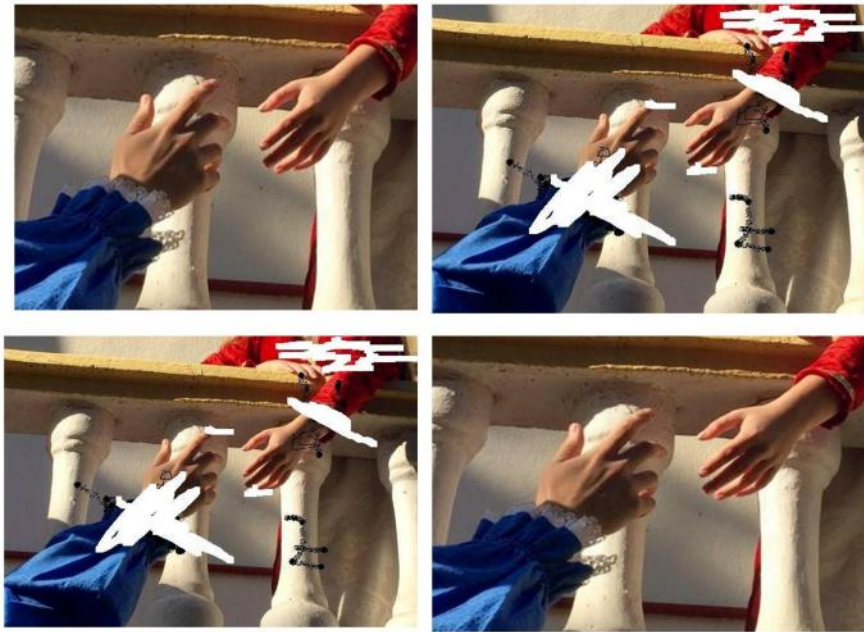


En el marco de la

XIV MUESTRA DE TEATRO EDMUNDO CHACOUR

www.laestaciondebeniajan.com www.enclavecultura.com

Tel.: 647417083/ 968875312



PROGRAMA

09:30 Bienvenida

- Ascensión Tudela Costa Coordinadora Territorial en Murcia. Fundación Cepaim
- Manuela Sevilla Presidenta de la Muestra de Teatro Edmundo Chacour.

10:00 Presentación programa encuentro.

- Juan Nicolás, técnico Acción Comunitaria La Estación, Fundación Cepaim.

10:30 a 11:00 Mesa de experiencias 1, Teatro y acción socio-educativo.

- Fran Ros. Educador Social y Licenciado en interpretación, Master en Artes Escénicas. Cia. Aye Klauwn, Teatro, Circo, Clown y Acción Social.

11:00 a 11:30 Descanso

11:30 a 12:00 Mesa de experiencias 2, teatro e inclusión social.

- Pepe Galera, Director escénico. Fundación Jesús Abandonado, Murcia.

12:00 a 12:40 Mesa de experiencia 3

- Manuela Sevilla, Docente y Directora Escénica. Nohora Rincón actriz y Mamen Gallego profesora de música. Grupo de teatro de Sta. Rosa de Lima, Los Rosales
- Pilar Hernández Artista docente del programa MUSE de la Fundación Yehudi Menuhin.

12:40 a 13:30 Mesa de experiencias 4 Herramientas metodológicas aplicadas al proceso creativo.

- Juan Nicolás, Gestor Cultural, técnico Acción Social y arte comunitario. IAP y procesos creativos.
- Marisa Brugarolas, Directora Escénica, coreógrafa e investigadora en Danza Integrada. Ruedapiés Danza. Doctora en Artes.

13:30 a 14:00 Puesta en común de las conclusiones de las Mesas de experiencias y debate abierto.

16:00 a 17:30 Conferencia

- Eva García Fundadora y directora de transFORMAS artes escénicas y transformación, Coordinadora de las IV-VII Jornadas que organiza el Instituto Nacional de las Artes Escénicas y de la Música sobre la inclusión social y la educación en las artes escénicas.

17:30 a 18:00 Conclusiones



POR SOLIDARIDAD
OTROS FINES DE INTERÉS SOCIAL



ENCLAVECULTURA
AUDITORIO MUNICIPAL
DE BENIAJÁN